



LOCATION VENTE - Joli studio neuf avec balcon.



1994 Aproz (Nendaz) - REF. : LOCJDRAPRVS1-G25

LOCATION VENTE - Joli studio neuf avec balcon.  
1994 APROZ (NENDAZ)

CHF 168'440.-



## DESSCRIPTIF

Le 50% du loyer sera utilisé pour une partie des fonds propres, possibilité de procéder à l'achat dans un délai de 5 ans. Demandez-nous plus d'informations ! Sur 10 ans vous constituez : Fr. 180'000.-- de fonds propres et cela peut faire la différence.

Ce lot se compose d'une cuisine ouverte sur la pièce à vivre donnant accès à la terrasse et une salle de douche/WC avec coin buanderie.

Loyer Fr. 750.-- + charges 100.--.

Une place de parc extérieure P2 est rattachée à l'appartement comprise dans le prix de vente.

Possibilité d'acquérir une place de parc intérieure à Fr. 30'000.-- en plus du prix de vente.

Disponible de suite !



MARIE POUR FOTI  
IMMOBILIER

marie@foti-immo.ch  
TELEPHONE : +41 24 565 80 08

## CARACTERISTIQUES

REFERENCE: LOCJDRAPRVS1-G25  
SURFACE HABITABLE: 38 m<sup>2</sup>  
NBR. DE SALLES DE BAINS: 1  
ETAGE: 1  
TYPE DE CONSTRUCTION: traditionnel  
SURFACE TERRASSE: 15 m<sup>2</sup>  
PRIX PARKING(S) INT.: 30'000.-

NOMBRE DE PIECES: 1.5  
NBR. DE WC: 1  
NOMBRE D'ETAGES: 3  
PLACES DE PARC: 1  
TYPE DE CHAUFFAGE: Pompe à chaleur  
ANNEE DE CONSTRUCTION: 2020

## DISTANCES

AUTOROUTE: 3300 m  
ECOLE PRIMAIRE: 300 m  
COMMERCE: 3000 m

JARDIN D'ENFANTS: 5500 m  
ECOLE SECONDAIRE: 9000 m  
TRANSPORTS PUBLICS: 800 m

## COMMODITES

### VUE

Vue  Montagnes

### ORIENTATION

Est

### EXTRA

Cuisine agencée  Ascenseur

### ENVIRONNEMENT

Village  Montagnes  Calme  Verdure

### PROXIMITE

Ecoles  Commerces  Centre-ville  Transports publics  
 Autoroute

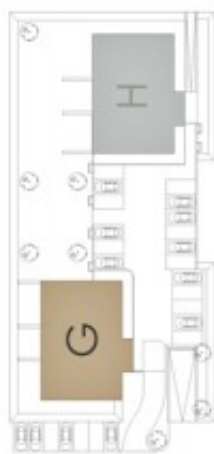


immeuble G - appart. n°25  
 1.5 pces - 1er étage  
 échelle 1:100

surface brute de plancher  
 surface externe pondérée

30.80 m<sup>2</sup>  
 7.40 m<sup>2</sup>

immeubles  
 G H



2ème étage



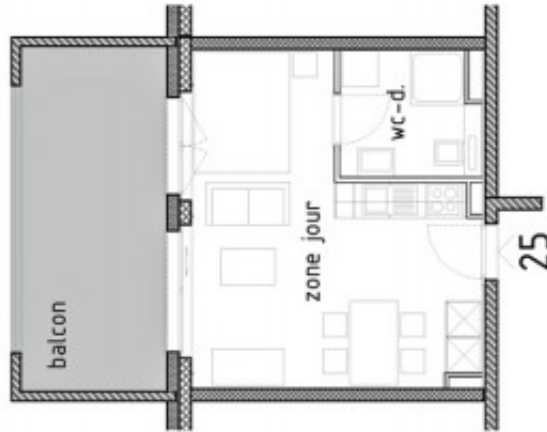
attique



rez-de-chaussée



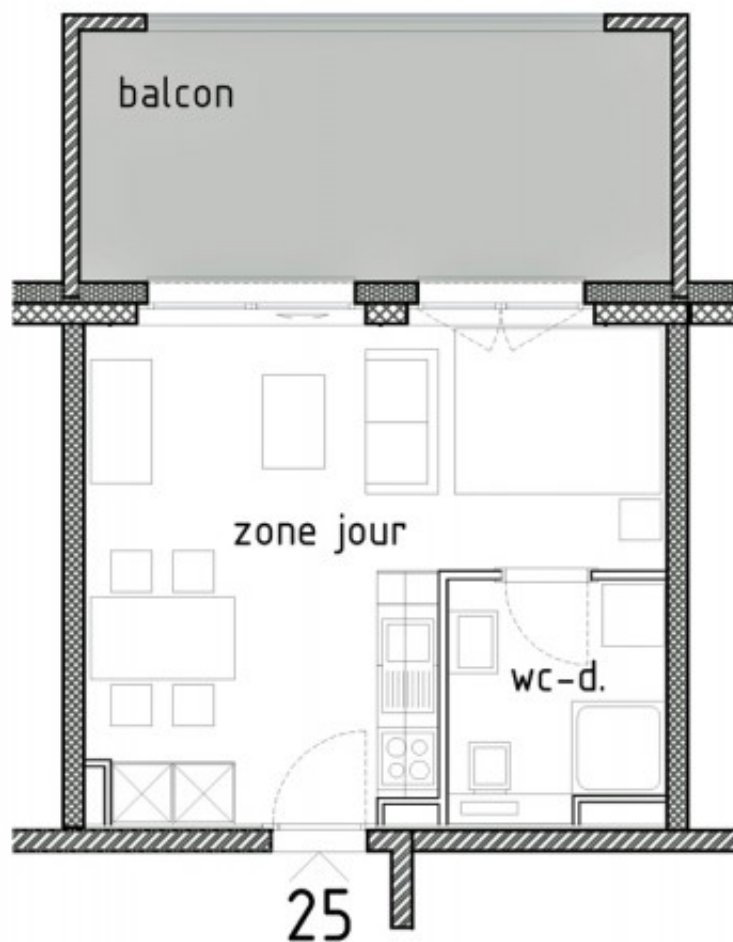
1er étage



Le contenu de cette planquette est non contractuel. Les illustrations sont données à titre indicatif. Le projet définitif peut être sujet à des modifications.

immeuble G - appart. n°25  
1.5 pces - 1er étage  
échelle 1:100

surface brute de plancher 30.80 m<sup>2</sup>  
surface externe pondérée 7.40 m<sup>2</sup>

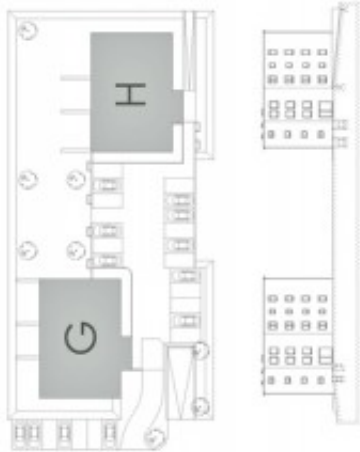


**Places de parc extérieures**  
 échelle 1:400



Le contenu de cette planchette est non contractuel. Les illustrations sont données à titre indicatif. Le projet définitif peut être sujet à des modifications.

immeubles  
**GH**



**places de parc extérieures**

24 places de parc extérieures  
 prix par unité 8'000.00 CHF

