



FOTI IMMO - Appartement de 4,5 pièces au centre ville !



1870 Monthey - REF. : GH-APPCROMONVS-2.5

FOTI IMMO - Appartement de 4,5 pièces au centre ville !
1870 MONTHEY

CHF 574'821.-



DESCRIPTIF

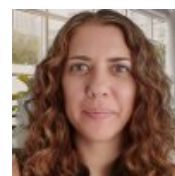
NOUVELLE PROMOTION " DOMAINE DU CROCHETAN " au coeur de la ville !

Proche de toutes les commodités et au design moderne, ce logement se compose de la manière suivante :

Hall d'entrée, cuisine ouverte sur le séjour avec accès au balcon, deux chambres à coucher, une suite parentale avec dressing et salle de bain/WC privative, une salle de bain/WC et une cave n° 3.

Deux places de parc intérieures n° 27 et 28 à Fr. 25'000.--/unité en plus du prix de vente complètent ce bien.

Les finitions sont au choix du preneur. Livraison prévue pour l'automne



FABIENNE POUR
FOTI IMMO

fabienne@foti-immo.ch
+41 78 870 10 77

2021.

CARACTERISTIQUES

REFERENCE: GH-APPCROMONVS-2.5	NOMBRE DE PIECES: 4
SURFACE HABITABLE: 130 m ²	NBR. DE CHAMBRES A COUCHER: 3
SURFACE JARDIN: 1 m ²	NBR. DE WC: 2
NBR. DE SALLES DE BAINS: 2	NOMBRE D'ETAGES: 6
ETAGE: 2	GARAGE(S): 2
TYPE DE CONSTRUCTION: traditionnel	TYPE DE CHAUFFAGE: A distance
SURFACE TERRASSE: 14 m ²	ANNEE DE CONSTRUCTION: 2020
PRIX PARKING(S) INT.: 25'000.-	

DISTANCES

AUTOROUTE: 3400 m	JARDIN D'ENFANTS: 800 m
ECOLE PRIMAIRE: 85 m	ECOLE SECONDAIRE: 550 m
COMMERCES: 600 m	TRANSPORTS PUBLICS: 210 m

COMMODITES

VUE

- Vue Montagnes Ville

ORIENTATION

- Sud Ouest

EXTRA

- Cuisine agencée Ascenseur

ENVIRONNEMENT

- Ville

PROXIMITE

- Ecoles Commerces Centre-ville Transports publics
 Autoroute







CAVES

Nbre de caves	50
SPB	634 m ²
Espaces communs	353.7 m ²
Caves Cv1_Cv50	280.3 m ²



PARKING

Nbre de places	58
SPB	1970 m ²

SOUS-SOL



