



FOTI IMMO - Grand appartement de 3,5 pièces avec balcon.



1860 Aigle - REF. : APPLORAIGVD-B07

FOTI IMMO - Grand appartement de 3,5 pièces avec balcon.
1860 AIGLE

CHF 462'000.-



DESCRIPTIF

Nouvelle promotion "Résidence Pré d'Emoz" Bâtiment SUD. Cet immeuble se trouve dans une zone résidentielle et calme, proche de toutes les commodités ! Les travaux ont commencés.

Tous les appartements disposent d'un grand balcon ou d'une terrasse avec de beaux jardins au rez-de-chaussée !

Ce 3,5 pièces dispose d'un séjour avec cuisine ouverte, de deux chambres, d'une salle de bain, d'une salle de douche, d'un coin buanderie et d'un magnifique balcon.

Possibilité d'acquérir des places de parc intérieures à Fr. 35'000.--, en plus du prix de vente.

Livraison prévue pour juillet 2021.

Financement avec 10% de fonds propres possible.



DAVID POUR FOTI
IMMO

david@foti-immo.ch

+41 78 870 80 08

CARACTERISTIQUES

REFERENCE: APPLORAIGVD-B07	NOMBRE DE PIECES: 3.5
SURFACE HABITABLE: 84 m ²	NBR. DE CHAMBRES A COUCHER: 2
NBR. DE WC: 2	NBR. DE SALLES DE BAINS: 2
NOMBRE D'ETAGES: 5	ETAGE: 3
GARAGE(S): 1	TYPE DE CONSTRUCTION: traditionnel
TYPE DE CHAUFFAGE: Gaz	SURFACE TERRASSE: 13 m ²
ANNEE DE CONSTRUCTION: 2021	PRIX PARKING(S) INT.: 35'000.-

DISTANCES

AUTOROUTE: 3000 m	JARDIN D'ENFANTS: 700 m
ECOLE PRIMAIRE: 800 m	ECOLE SECONDAIRE: 800 m
COMMERCES: 800 m	TRANSPORTS PUBLICS: 500 m

COMMODITES

VUE

Vue

ORIENTATION

Sud

EXTRA

Cuisine agencée Ascenseur

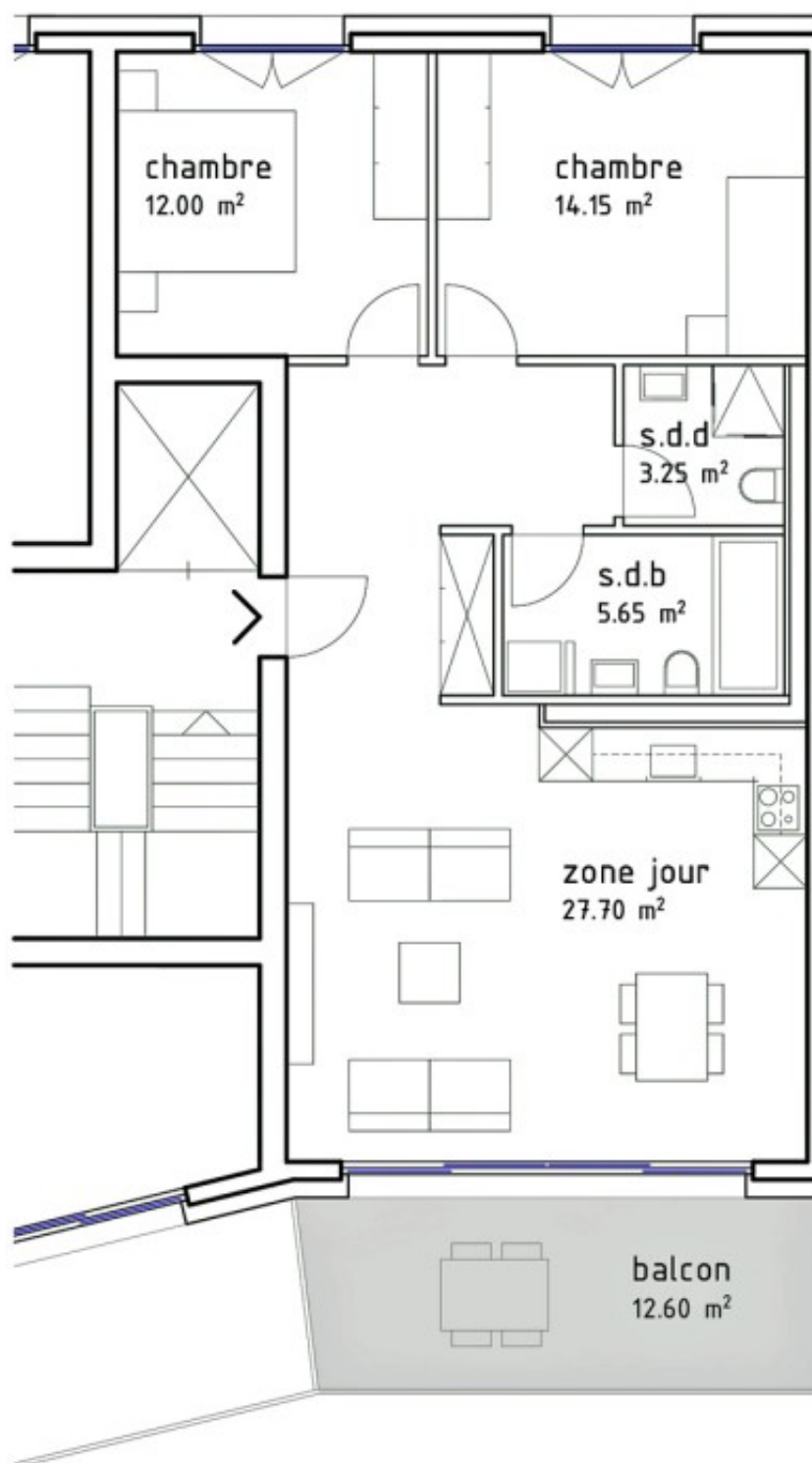
ENVIRONNEMENT

Banlieue Calme Verdure

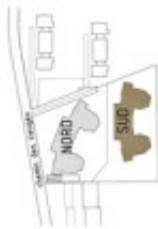
PROXIMITE

Ecoles Commerces Centre-ville Transports publics
 Autoroute





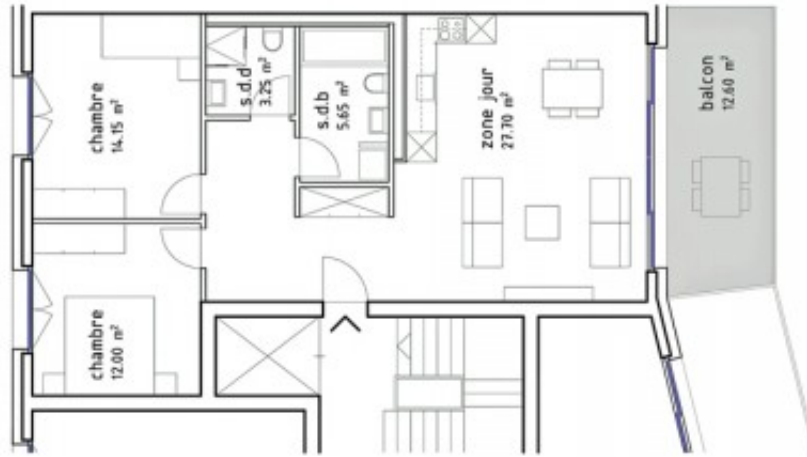
PRE D'EMOZ



immeuble sud entrée B - appart. 7
3.5 pres - 3ème étage

surface appartement 77.45 m²
surface balcon 12.60 m²

prix de vente 462'000 chf



échelle 1/20 0 1 2 3m

Le contenu de cette plaquette est non contractuel. Les illustrations sont données à titre indicatif. Le projet définit peut être sujet à des modifications.

PRE D'EMOZ



places de parc sous-sol

96 places de parc voiture
 prix unité 35'000 chf

23 places de parc moto
 prix unité 8'000 chf



Le contenu de cette plaquette est non contractuel. Les illustrations sont données à titre indicatif. Le projet définitif peut être sujet à des modifications.

