



FOTI IMMO - Appartement Minergie de 3,5 pièces avec balcon.



3960 Sierre - REF. : APPSOKSIEVS

FOTI IMMO - Appartement Minergie de 3,5 pièces avec balcon.

**3960 SIERRE**

Disponibilité: 2020-03-31

CHF 440'000.-



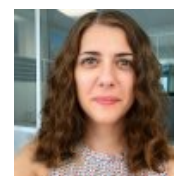
## DESRIPTIF

Appartement de 3.5 pièces, d'environ 93 m2, au 2ème étage avec balcons. Ce bien dispose d'un hall d'entrée, d'un WC séparé, d'une salle de bain/WC, de 2 chambres dont 1 avec accès petit balcon, d'un réduit et d'une cuisine équipée ouverte sur le coin à manger et le séjour avec accès au grand balcon.

Une place de parc extérieure, à Fr. 10'000.-- en plus du prix de vente complète ce bien.

Petit immeuble de 10 appartements aux normes MINERGIE, triple vitrage, chauffage par pompe à chaleur et ventilation contrôlée double flux.

Cet appartement est actuellement loué au prix de Fr. 1'500.--/mois.



**FABIENNE POUR**  
**FOTI IMMO**

fabienne@foti-immo.ch

+41 78 870 10 77

## CARACTERISTIQUES

REFERENCE: APPSOKSIEVS	NOMBRE DE PIECES: 3.5
SURFACE HABITABLE: 93 m <sup>2</sup>	NBR. DE CHAMBRES A COUCHER: 2
NBR. DE WC: 2	NBR. DE SALLES DE BAINS: 1
NOMBRE D'ETAGES: 3	ETAGE: 2
PLACES DE PARC: 1	TYPE DE CONSTRUCTION: traditionnel
TYPE DE CHAUFFAGE: Pompe à chaleur	SURFACE TERRASSE: 18 m <sup>2</sup>
ANNEE DE CONSTRUCTION: 2016	CHARGES: 423.-
PRIX PARKING(S) EXT.: 10'000.-	LOUE: Oui
RENDEMENT: 4 %	

## DISTANCES

AUTOROUTE: 2000 m	JARDIN D'ENFANTS: 1500 m
ECOLE PRIMAIRE: 1200 m	ECOLE SECONDAIRE: 2400 m
COMMERCES: 800 m	TRANSPORTS PUBLICS: 3000 m

## COMMODITES

### VUE

- Vue  Montagnes

### ORIENTATION

- Sud  Est

### EXTRA

- Cuisine agencée  Accès handicapés  Ascenseur  Minergie

### ENVIRONNEMENT

- Calme  Verdure

### PROXIMITE

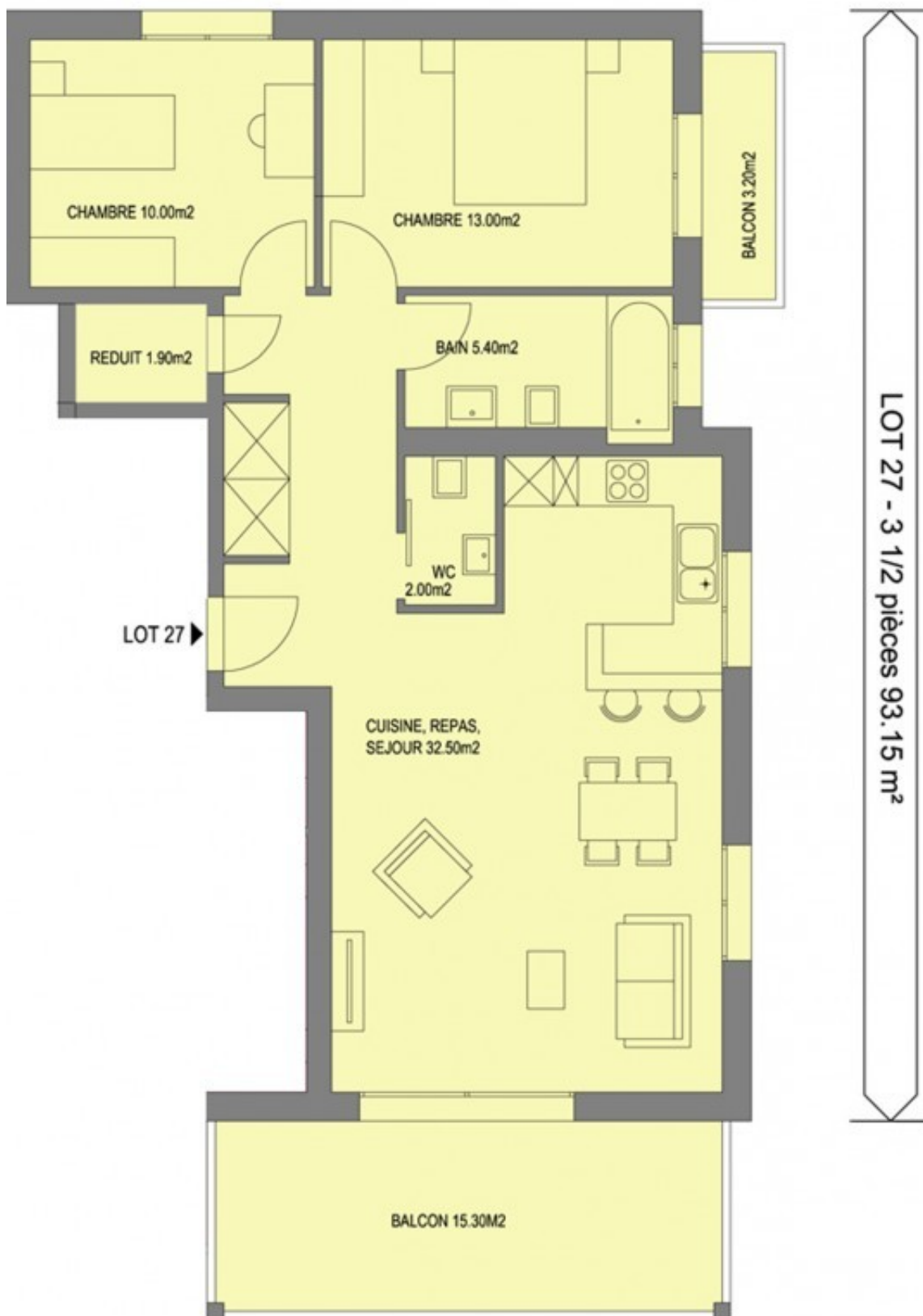
- Ecoles  Commerces  Centre-ville  Transports publics  
 Autoroute

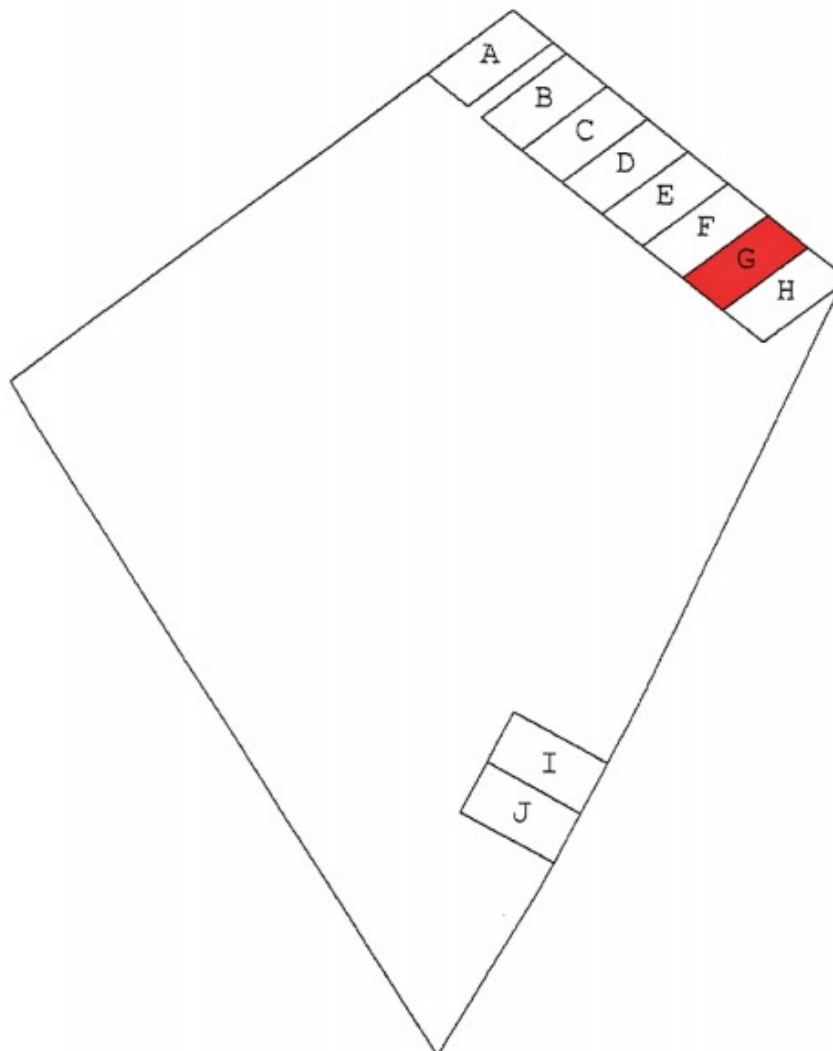






Vue





IMMEUBLE BELLEVUE  
P L A C E S   D E   P A R C



